

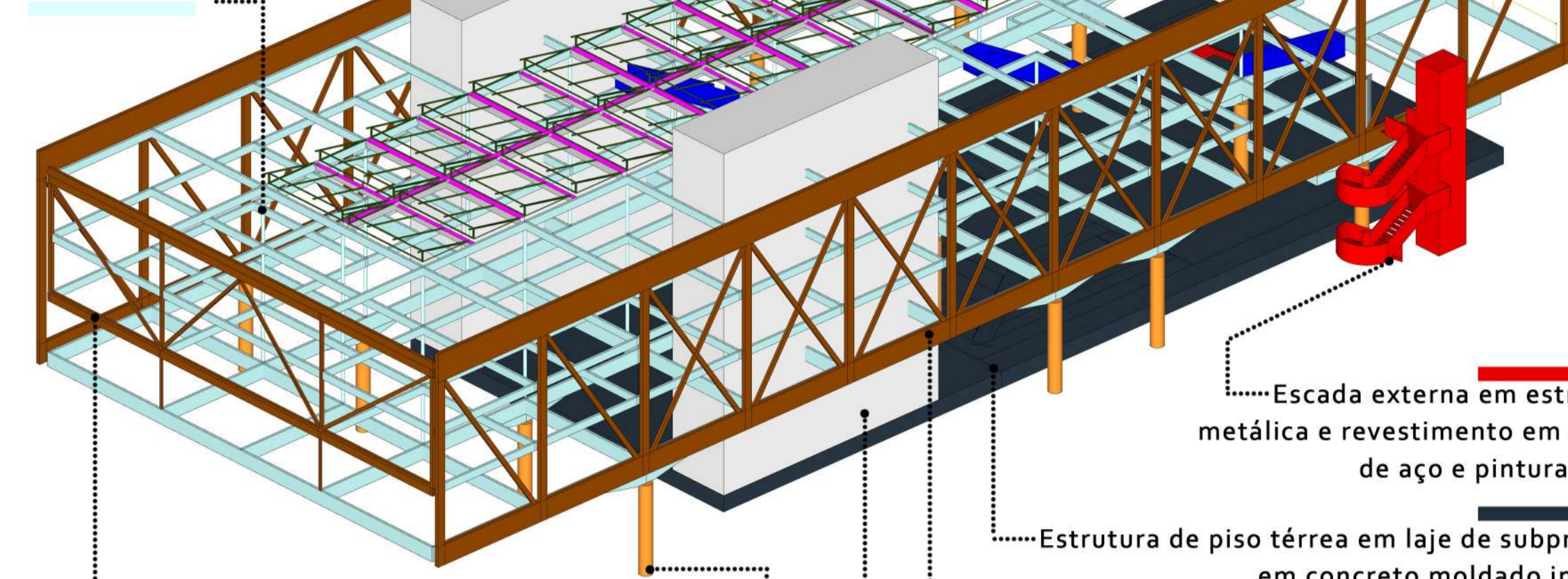
Concepção estrutural

Vigamentos metálicos em perfil duplo C para passagem de instalações. Acabamento com pintura primer antichamas e eletrostática branca.

Viga calha em estrutura metálica com perfil em chapa dobrada com pintura primer antichamas e eletrostática branca.

Treliça lateral em estrutura metálica com perfil duplo C com pintura primer antichamas e eletrostática branca.

Pilares superiores em estrutura metálica tipo coluna com diâmetro de 20 cm.



Treliça face sul em estrutura metálica com perfil duplo C com pintura primer antichamas e eletrostática branca. 1º pavimento engastado à treliça.

Estrutura em concreto aparente tipo coluna com 80 cm de diâmetro.

Sheds de cobertura em estrutura metálica com perfil duplo C 2"x4" com pintura primer antichamas e eletrostática branca.

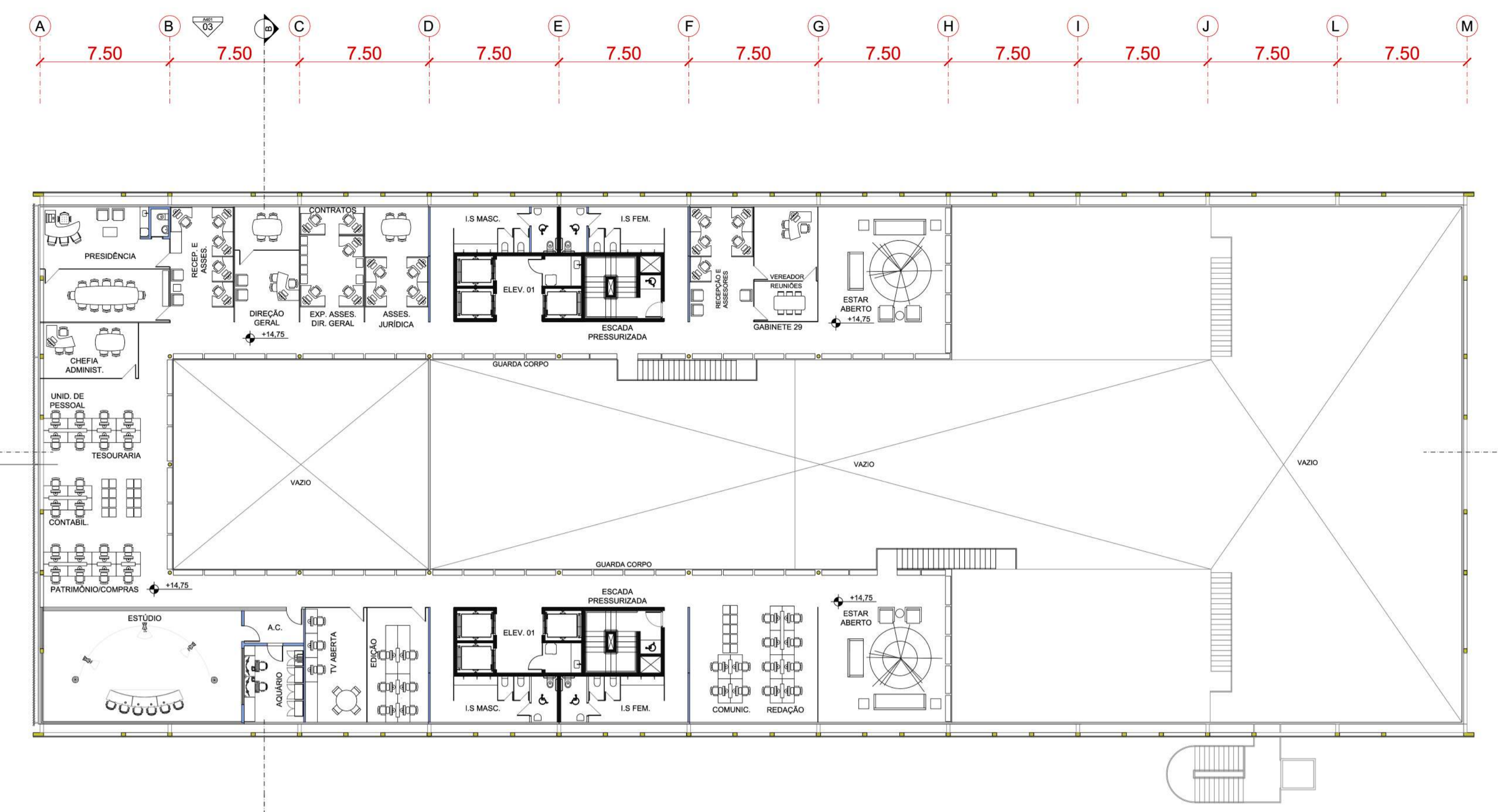
Treliça face norte em estrutura metálica com perfil duplo C com pintura primer antichamas e eletrostática branca.

Escada externa em estrutura metálica e revestimento em chapa de aço e pintura preta

Estrutura de piso térreo em laje de subpressão em concreto moldado in loco.

Treliça lateral em estrutura metálica com perfil duplo C com pintura primer antichamas e eletrostática branca.

Núcleo de travamento da estrutura em concreto aparente curado em forma plastificada



- LEGENDA DE PAREDES**
- ESTRUTURA EM CONCRETO
 - PAREDE LEVE DRY-WALL
 - ESTRUTURA METÁLICA
 - VEDAÇÃO/DIVISÓRIA VIDRO

PLANTA 3º PAVT
ESCALA 1:200
USOS: GRUPOS B, C, E, F, H



Código de Inscrição: 6CE88768



CÂMARA MUNICIPAL DE PELOTAS

CONCURSO PÚBLICO PARA SEDE DA CÂMARA MUNICIPAL DE PELOTAS, RS