

**NOTAS**

1. CONFERIR MEDIDA NA OBRA

2. ESTE PROJETO DEVE SER EXECUTADO DE ACORDO COM O PROJETO EXECUTIVO DE FUNDAÇÕES, ESTRUTURA, INSTALAÇÕES HIDRÁULICAS, ELÉTRICAS, GASODUTOS, PAVIMENTOS, INTERIORES, VEDAÇÃO E PAVIMENTO DE ACORDO COM O PROJETO EXECUTIVO DE ACABAMENTOS.

3. O QUALQUER TIPO DE TUBO DE ELEVADOR DEVE SER CONFIRMADO PELA EMPRESA FORNECEDORA ANTES DA INSTALAÇÃO DESSAS PESSOAS DE ELEVADOR, CONSULTAR ITEM 3.1.1. DO PROJETO EXECUTIVO DE ACABAMENTOS.

4. PARA OBRAS DE VENTILAÇÃO VERIFIQUE PROJETO DE EXAUSTÃO.

5. OS QUADROS DE CORTES DEBEM SER EXECUTADOS DE ACORDO COM O PROJETO EXECUTIVO DE ACABAMENTOS E DEBEM SER APROVADOS COM O AUTOR DO ANTERPROJETO.

6. APLICAÇÃO DE TUBO DE ELEVADOR DEVE SER CONFIRMADA ANTES DA INSTALAÇÃO DESSAS PESSOAS DE ELEVADOR, CONSULTAR ITEM 3.1.1. DO PROJETO EXECUTIVO DE ACABAMENTOS.

**2**

**3**

**4**

**5**

**6**

**7**

**8**

**9**

**10**

**11**

**12**

**13**

**14**

**15**

**16**

**17**

**18**

**19**

**20**

**21**

**22**

**23**

**24**

**25**

**26**

**27**

**28**

**29**

**30**

**31**

**32**

**33**

**34**

**35**

**36**

**37**

**38**

**39**

**40**

**41**

**42**

**43**

**44**

**45**

**46**

**47**

**48**

**49**

**50**

**51**

**52**

**53**

**54**

**55**

**56**

**57**

**58**

**59**

**60**

**61**

**62**

**63**

**64**

**65**

**66**

**67**

**68**

**69**

**70**

**71**

**72**

**73**

**74**

**75**

**76**

**77**

**78**

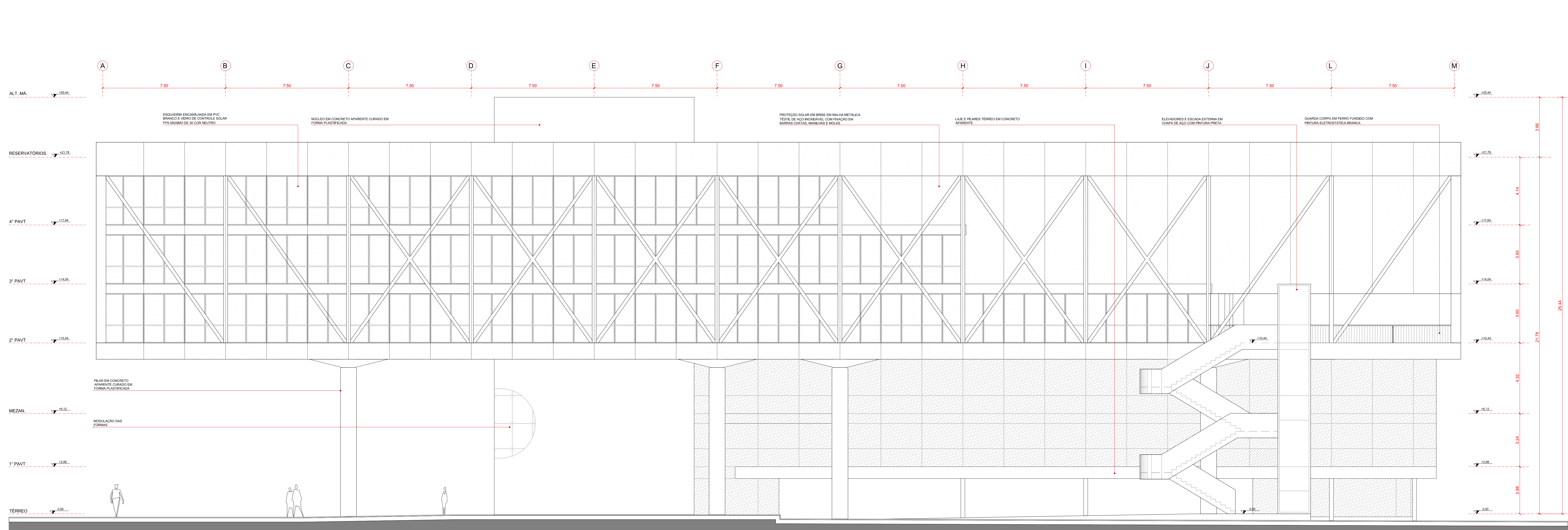
**79**

**80**

**81**

**TABELA DE REVESTIMENTOS**

| LOCAL    | REVESTIMENTO | LOCAL   | REVESTIMENTO |
|----------|--------------|---------|--------------|
| RECEPCAO | 1            | REUNION | 2            |
| REUNION  | 3            | REUNION | 4            |
| REUNION  | 5            | REUNION | 6            |
| REUNION  | 7            | REUNION | 8            |
| REUNION  | 9            | REUNION | 10           |
| REUNION  | 11           | REUNION | 12           |
| REUNION  | 13           | REUNION | 14           |
| REUNION  | 15           | REUNION | 16           |
| REUNION  | 17           | REUNION | 18           |
| REUNION  | 19           | REUNION | 20           |
| REUNION  | 21           | REUNION | 22           |
| REUNION  | 23           | REUNION | 24           |
| REUNION  | 25           | REUNION | 26           |
| REUNION  | 27           | REUNION | 28           |
| REUNION  | 29           | REUNION | 30           |
| REUNION  | 31           | REUNION | 32           |
| REUNION  | 33           | REUNION | 34           |
| REUNION  | 35           | REUNION | 36           |
| REUNION  | 37           | REUNION | 38           |
| REUNION  | 39           | REUNION | 40           |
| REUNION  | 41           | REUNION | 42           |
| REUNION  | 43           | REUNION | 44           |
| REUNION  | 45           | REUNION | 46           |
| REUNION  | 47           | REUNION | 48           |
| REUNION  | 49           | REUNION | 50           |
| REUNION  | 51           | REUNION | 52           |
| REUNION  | 53           | REUNION | 54           |
| REUNION  | 55           | REUNION | 56           |
| REUNION  | 57           | REUNION | 58           |
| REUNION  | 59           | REUNION | 60           |
| REUNION  | 61           | REUNION | 62           |
| REUNION  | 63           | REUNION | 64           |
| REUNION  | 65           | REUNION | 66           |
| REUNION  | 67           | REUNION | 68           |
| REUNION  | 69           | REUNION | 70           |
| REUNION  | 71           | REUNION | 72           |
| REUNION  | 73           | REUNION | 74           |
| REUNION  | 75           | REUNION | 76           |
| REUNION  | 77           | REUNION | 78           |
| REUNION  | 79           | REUNION | 80           |
| REUNION  | 81           | REUNION | 82           |
| REUNION  | 83           | REUNION | 84           |
| REUNION  | 85           | REUNION | 86           |
| REUNION  | 87           | REUNION | 88           |
| REUNION  | 89           | REUNION | 90           |
| REUNION  | 91           | REUNION | 92           |
| REUNION  | 93           | REUNION | 94           |
| REUNION  | 95           | REUNION | 96           |
| REUNION  | 97           | REUNION | 98           |
| REUNION  | 99           | REUNION | 100          |



**TABELA DE ÁREAS**

| REGRISTRO                         | ÁREA       |
|-----------------------------------|------------|
| 2º PAVT (ÁREA CONSTRUIDA)         | 2001,88 m² |
| 2º PAVT (ÁREA ÚTIL DOS AMBIENTES) |            |
| GABINETE 01 (UNIDADE)             | 49,05 m²   |
| GABINETES 11 A 7 / 10 A 16        | 695,70 m²  |
| GABINETE 8 (UNIDADE)              | 44,60 m²   |
| GABINETES (8 A 9)                 | 89,20 m²   |
| GABINETES (ÁREA ÚTIL TOTAL)       | 775,50 m²  |
| PROTÓCOLO / OUVIDORIA             | 302,60 m²  |
| I.S. FEMININO (2X)                | 31,40 m²   |
| I.S. MASC (2X)                    | 31,40 m²   |
| PRACÇA / TERRACÇO                 | 396,70 m²  |

**LEGENDA**

**DIVISÓRIA EM VÍDRIO**

**ESQUADRIAS**

**DRY-WALL**

**PAREDE EM CONCRETO**

**RESERVATÓRIOS**

**ESCALA 1:100**

**USOS: GRUPOS A, C**

**PREFEITURA DE PELOTAS**

**AP ARQUITETOS**

AV. MARECHAL DEODORO, 921, SALA 1803, CURITIBA/PR  
 +554133281193 WWW.APARQUITETOS.COM.BR

**CÂMARA MUNICIPAL**

**APROVAÇÃO**

**PLANTA 2º PAVT e ELEVACÃO 01**

Escala: INDICADA Data: 20/07/2022 Nº da Folha: 04/07 Revisão: 06

OBSERVAÇÕES PARA PROJETO EXECUTIVO

01 - A PRAÇA/ÇÃO DE CANCELINHOS DEVE RESPEITAR OS EIXOS DO PROJETO E DEVE SER APROVADA COM O AUTOR DO ANTERPROJETO

02 - TODA A ESTRUTURA METÁLICA DEVE RECEBER PROTEÇÃO ANTI-CORROSÃO CONFORME PROJETO DE PREVENÇÃO E ACABAMENTO EM PINTURA BRANCA